

来自光谱数据库的行业领导者

# KnowItAll 拉曼 光谱数据库



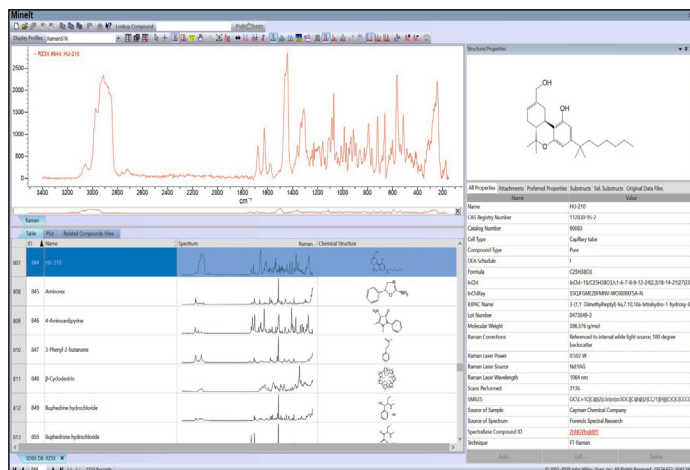
## 优质数据。结果值得信赖。

### 使用世界上最大的拉曼光谱数据库 加快识别速度

Wiley 的 KnowItAll Raman Spectral Library 全面收录了超过 26,000 条高质量光谱,包括著名的 Sadtler 数据库。

可访问 29 个拉曼数据库,涵盖各种各样的化合物—从有机和无机化合物到以应用为导向的数据,应有尽有!

- 利用全面的数据集来提高识别的速度和概率
- 以经济划算的方式访问一个无所不包且真实可靠的光谱数据集
- 除光谱图外,记录中还包含可用的物理属性和结构信息
- 包括 KnowItAll ID Expert 搜索软件,可以一键完成基本光谱搜索
- 从大多数拉曼仪器导入光谱进行识别



该数据库集是通过拉曼光谱分析法在大规模应用中识别、分类和验证未知化合物的重要工具,例如聚合物/材料、环境、法医/毒理学、制药、生物技术、汽车/航空航天、食品/化妆品及更多其他化合物。

## 值得信赖的数据源

威立公司是光谱数据的权威来源。其著名的萨特勒数据库根据严格的协议进行处理,确保其达到最优品质。这些鉴定程序从数据采集开始,贯穿整个数据库开发过程。我们从可信赖的合作伙伴处获取数据,且所有数据需经过全面审查后才能纳入我们的数据库。

# WILEY

KnowItAll 是约翰威立父子出版公司 (John Wiley & Sons, Inc) 在一些司法管辖区下的商标。  
订阅可能会发生变化,因为数据可能会定期添加或从集合中删除。

## 节省时间和资源

KnowItAll 拉曼光谱数据库是访问威立公司全部拉曼数据集最经济的方式。如果长期单独购买每个数据库，成本太高，而且获得的数据是静态的。通过全年订阅，研究人员只需花费少量费用即可访问威立公司的拉曼光谱数据——而且可以及时获得更新的信息。有了这些海量的数据，您的实验室就可以更快地分析样品，从而节省宝贵的研究时间。

## 包含对这些数据库的访问权限

- 拉曼 - Consumer Goods - 威立
- 拉曼 - 萨特勒管制药品和处方药 1 - 威立
- 拉曼 - 萨特勒管制药品和处方药 2 - 威立
- 拉曼 - 萨特勒管制药品和处方药 3 - 威立
- 拉曼 - 萨特勒香精和香料 - 威立
- 拉曼 - 萨特勒无机物 - 威立
- 拉曼 - 日本分光拉曼数据库
- 拉曼 - Materials - 威立
- 拉曼 - Minerals - 威立
- 拉曼 - 萨特勒营养药品 - 威立
- 拉曼 - 萨特勒有机金属化合物 - 威立
- 拉曼 - Pigments and Dyes - 威立
- 拉曼 - Polymers - 威立
- 拉曼 - 萨特勒聚合物和单体(基础) 1 - 威立
- 拉曼 - 萨特勒聚合物和单体(基础) 2 - 威立
- 拉曼 - 萨特勒聚合物和加工用化学品 - 威立
- 拉曼 - 萨特勒标准 1 - 威立
- 拉曼 - 萨特勒标准 2 - 威立
- 拉曼 - 萨特勒标准 3 - 威立
- 拉曼 - 萨特勒标准 4 - 威立
- 拉曼 - 萨特勒标准 5 - 威立
- 拉曼 - 萨特勒标准 6 - 威立
- 拉曼 - 萨特勒标准 7 - 威立
- 拉曼 - Sigma-Aldrich 拉曼光谱库 - 威立
- 拉曼 - Biomaterials - HORIBA
- 拉曼 - Forensic - HORIBA
- 拉曼 - Minerals - HORIBA
- 拉曼 - Minerals (FT) - HORIBA
- 拉曼 - Semiconductor Materials - HORIBA

## 数据库中包含的其他信息

进行光谱分析时，您拥有的数据越多越好。除光谱图外，KnowItAll 光谱数据库还提供其他大量信息。记录包含以下可用的详细信息：

- 名称
- 样品来源
- 仪器
- 分子式和重量
- 化学结构
- 化学和物理属性

## 订购信息

产品代码	名称	# 光谱
978EALDB03334	<b>KnowItAll 拉曼光谱数据库 (年度订阅)</b> 包括KnowItAll ID Expert 搜索软件, 可以一键完成基本光谱搜索	26K+
978EALDB03730	<b>威立 KnowItAll 拉曼识别专家 (年度订阅)</b> 订阅包包括: <ul style="list-style-type: none"><li>KnowItAll 红外光谱数据库</li><li>用于高级分析的 KnowItAll 光谱版软件</li></ul>	26K+
978EALDB03754	<b>KnowItAll 红外/拉曼识别专家(年度订阅)</b> 订阅包包括: <ul style="list-style-type: none"><li>KnowItAll 红外和拉曼光谱数据库</li><li>用于高级分析的 KnowItAll 光谱版软件</li></ul>	红外 - 339K+ 拉曼 - 26K+

某些数据库也可以单独购买 - 请联系我们以获取更多信息。

## 兼容性

- 订阅包括 KnowItAll ID Expert 软件, 用于一键式基础光谱搜索
- 可选: KnowItAll Analytical Edition (推荐用于进展分析) - 该软件具有混合物分析和多种专利工具, 可以成倍地扩展数据库的可处理化学空间!
- 从大多数拉曼仪器中导入光谱, 直接与参考光谱进行比较

如需了解仪器的兼容性, 请访问 [sciencesolutions.wiley.com/compatibility](https://sciencesolutions.wiley.com/compatibility)

## 应用

拉曼光谱、未知拉曼光谱的识别、使用拉曼光谱参考数据库解析拉曼光谱、拉曼光谱分析、拉曼光谱的材料表征/化学分类、拉曼光谱反褶积, 拉曼光谱混合分析, 拉曼光谱库光谱检索 (拉曼参考光谱/拉曼光谱图集)

## 与 Wiley 的 SmartSpectra 数据库结合使用, 进行最全面的分析

还想要获取更多数据?Wiley 的 SmartSpectra 数据库可以进一步扩大您的化合物覆盖范围。[了解更多。](#)

WILEY

[sciencesolutions.wiley.com](https://sciencesolutions.wiley.com)

REV-2025.02.28